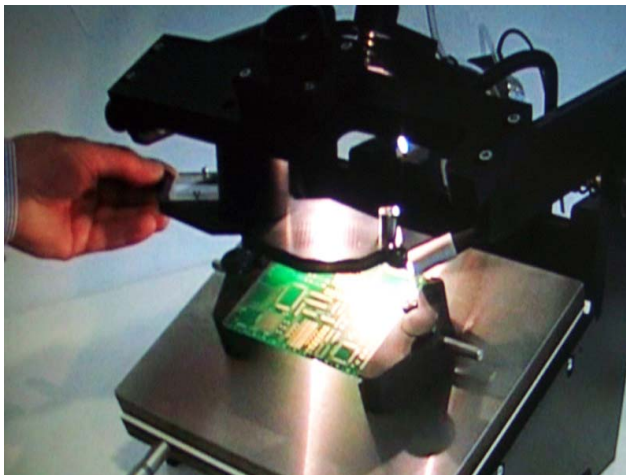
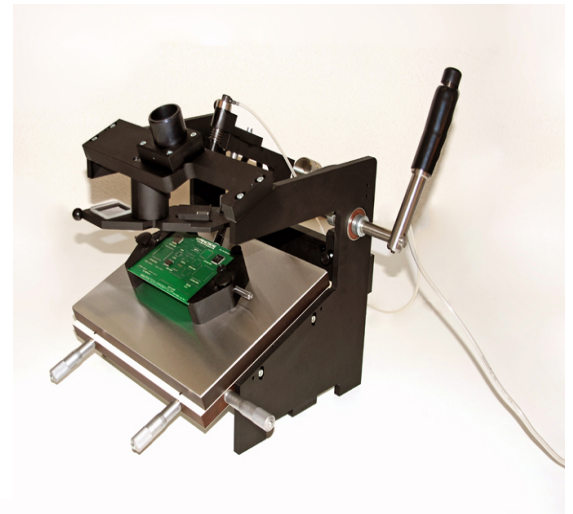




MATCH MAKER®

LE SYSTEME DE POSE - BGA, QFN, QFP, PLCC
Rapide – Léger – Précis

- Bâtis en acier.
- Table d'alignement rotative
- Système de vision grossissant
- Lentille d'alignement
- Superposition image CMS et pistes
- Réglages micrométriques
- Outils multiples adapté à chaque CMS
- Table magnétique
- Locatings et pions anti flambage



- POSE SIMPLE ET RAPIDE

- * Fixation du PCB sur support magnet®
- * Centrage du CMS sur la table mobile
- * Prise du CMS par pipette à dépression
- * Interfaçage de la lentille
- * Pré ajustement visuel
- * Ajustement micrométrique
- * Escamotage de la lentille d'alignement
- * Pose du CMS sur ses plages d'accueil
- * Arrêt de la dépression par la valve
- * Sortie du circuit avec délicatesse

Le MATCH MAKER est un appareil léger, qui peut être utilisé sur tous les plans de travail. Très compact, la surface disponible pour le mettre en œuvre est très réduite.

Dimensions :

Poids :25Kg

Taille PCB admissible :